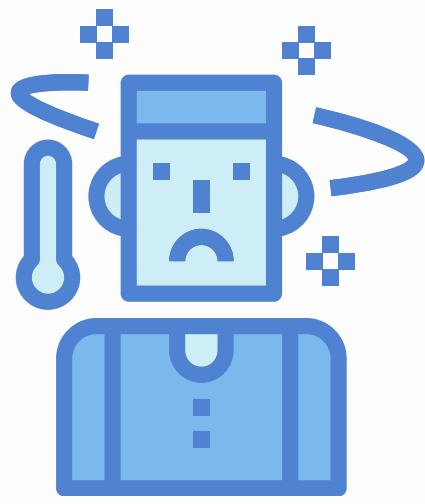




# Protocoles à suivre par les familles pour les cas COVID-19

## Cas n°1 :



### Cas suspect

**Votre enfant a des symptômes évocateurs\* à la COVID-19**

#### Étapes à suivre\*

1. Se confiner chez soi
2. Informer l'école des raisons de l'absence
3. Consulter son médecin traitant si les symptômes durent plus de 48h ou ne sont pas banals.

#### Retour en classe

Si les symptômes ne sont pas banals ou persistent plus de 48h : retour autorisé sous envoi d'une attestation médicale rédigée par le médecin traitant\*.  
Si les symptômes durent moins de 48h : retour autorisé sous envoi d'un justificatif rédigé par la famille.

**FPE n°2**

## Cas n°2 :



### Cas contact

**Votre enfant a été en contact étroit\* avec un cas confirmé**

#### Étapes à suivre\*

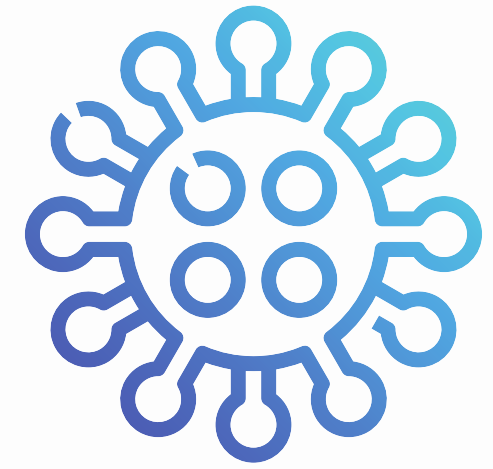
1. Se confiner chez soi
2. Contacter le médecin scolaire (medecin@lfcaire.net)
3. Consulter si nécessaire son médecin traitant
4. Effectuer un test de dépistage
5. Envoyer les résultats au médecin scolaire

#### Retour en classe

Le test de dépistage doit être effectué 7 jours après le dernier contact avec le cas confirmé.  
Retour autorisé après réception des résultats écrits du test de dépistage négatif et autorisation écrite du médecin scolaire.

**FPE n°4**

## Cas n°3 :



### Cas confirmé

**Votre enfant a été testé positif à la COVID-19**

#### Étapes à suivre\*

1. Se confiner chez soi
2. Contacter le médecin scolaire (medecin@lfcaire.net) et transmettre les résultats du test
3. Contacter son médecin traitant si nécessaire

#### Retour en classe

Retour autorisé après réception des résultats écrits du test de dépistage négatif et autorisation écrite du médecin scolaire.

**FPE n°3**